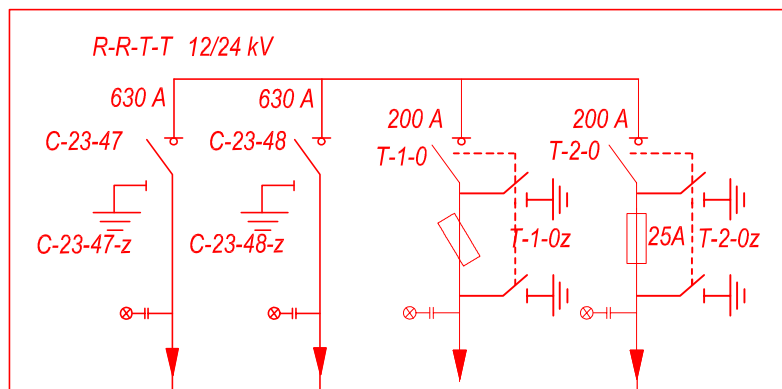


# TP-4104

20 kV slēgiekārtas principiālā el.shēma



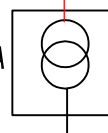
no EPL CL-23 GL balsta Nr.9  
3x(AXQJ-TT 1x150/25Al 12/20kV 4B) L=0.160m


uz EPL CL-23 GL balstu Nr.9a  
3x(AXQJ-TT 1x150/25Al 12/20kV 4B) L=0.160m

3x(AXQJ-TT 1x150/25Al 12/20kV 4B)  
L=20m

Esošais T-2

400kVA



		Dārza iela 20a, Lazdona LV-4824 Tālr. 48-22867 Reg.Nr. 55403015621, Būvk.Nr. 1200-R		Projekts: Sauleskalna un Kārļa ielas Sauleskalnā, Bērzaunes pagastā, Madonas novadā pārbūve			BM	
		Pasūtītājs: Madonas novada pašvaldība		Adrese: Sauleskalna un Kārļa iela, Sauleskalns, Bērzaunes pagasts Madonas novads.			Stadija: BP	
				Rasējums:  TP-4104 20 kV slēgiekārtas izbūves plāns				
Projektēja	D. Lamberts		03.2017					
Izstrādāja	R. Kļaviņš		03.2017					
				Mērogs:		Dat: 03.2017	Lapa: EL-03	Lapas: 09